

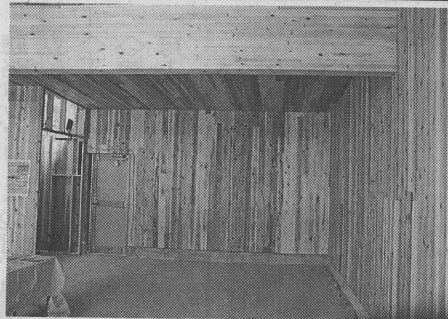


完成したツアハウス鹿嶋ZEHOME

藤崎建設
工業

ZEHOMEの見学会 RC造は県内初

藤崎建設工業株(藤崎
行政代表取締役社長、行
方市)は、8日から2日
間にわたり、県内でも先
進的に取り組んだ二施設
の同時見学会を開催し
た。中でもツアハウス鹿
嶋は、県内初のRC造に
おいて、断熱性や省エネ
性能を上げ、太陽光発電
などでエネルギーを創る
ことにより年間の一次消
費エネルギー量の収支を
プラスマイナスゼロまた
はゼロに近づけ、二酸化
炭素の排出量を大幅に抑



CLTを採用した鹿嶋貸事務所

またCLT鹿嶋貸事務
所では、構造
見学会を開
催。ひき板を
繊維方向が直
交するように
積層接着した
パネルCLT
(クロス・ラ
ミネーティッ
ド・ティン
バー)を非集
合住宅に採用

制したゼッチマンション
(ZEHOME)となる。
完成見学会のツアハウ
ゼ鹿嶋は、高性能断熱と
金属製熱遮断構造サツ
シ、LOWEペアラ
ス(日射取得型)を採用
し断熱性能を向上。さら
に高効率エアコン、潜熱
回収型ガス給湯器、LED
照明、高効率換気設備
などを使用。これらによ
り、建物で30%の省エネ
と太陽光発電で50・7%
の創エネを行い、年間の
一次消費エネルギー消費
量を80・7%削減させる。

するのは県内でも最先端
な取り組み。
CLTは、オーストラ
リアを中心として発展
し、現在ではヨーロッパ
各国や北米でも利用され
ているところ。日本では
2013年に製造規格と
なるJAS(日本農林規
格)が制定。16年にCL
T関連の建築基準法告示
が公布・施行されている。
場所はともに鹿嶋市長
栖地内。